

ECE Serie

UV-Flächenstrahlersysteme

- UV-Aushärtegerät mit hohen Intensitäten (bis zu 225 mW/cm²)*
- Standardmäßig mit einem 400 Watt metal-halogeniertem Leuchtmittel ausgestattet, welches langwelliges Licht ausstrahlt (Leuchtmittel für kurzwelliges oder sichtbares Licht für spezielle Anwendungen sind erhältlich)
- Zwei Varianten erhältlich: 12,7 cm x 12,7 cm und 20,3 cm x 20,3 cm
- 100%-ige Abschirmung mit Sicherheitsabschaltung
- Einfache Einstellung der Ablage
- Verschluss kann per Fußschalter oder SPS angesteuert werden
- 2.000 Stunden Garantie auf Leuchtmittel**
- Abschaltung bei geöffneter Abschirmung
- Einschränkung von Gerätefehlern
- Geringerer Lichtaustritt durch das neue Design der ECE Abschirmung
- Überarbeitetes Design des automatischen ZIP™ Verschlusses reduziert Lichtaustritt

* Gemessen mit ACCU-CAL™ 50 Radiometer (325-395 nm) bei einem Abstand von 7,62 cm mit einem metallhalogenierten Leuchtmittel.

** Die Garantie bezieht sich auf Zündung des Leuchtmittels, Intensität wird nicht garantiert.

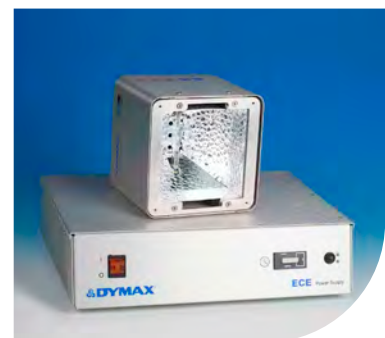
Dymax UV-Aushärtungssysteme ermöglichen eine schnelle Aushärtung mit mittleren bis hohen Intensitäten über eine Fläche von 127 x 127 mm oder 200 x 200 mm. Typische Aushärtezeiten sind 5-30 Sekunden. Die Flächenstrahler sind mit oder ohne Abschirmung erhältlich und einfach zu bedienen. Sie sind ideal als gebrauchsfertige Tischgeräte oder für die Integration in automatisierte Fertigungslinien geeignet. Die Intensität des Leuchtmittels bleibt über den Nutzungszeitraum auf hohem Niveau und hat eine garantierte Betriebsdauer von 2.000-Stunden.

ECE Serie UV-Flächenstrahlersysteme

Dymax ECE Flächenstrahler liefern eine mittlere bis hohe Intensität auf einer Fläche von 5" x 5" (12,7 cm x 12,7 cm) oder 8" x 8" (20,3 cm x 20,3 cm) zur Aushärtung von UV-härtenden Klebstoffen, Beschichtungen, Lacken und Tinten. Das ECE Flächenstrahlersystem besteht aus einem Netzteil und einem Lampenkopf mit integriertem 400 Watt Strahler. Durch optionales Zubehör wie UV-Abschirmungen, Verschlussysteme und Stative können die Geräte als gebrauchsfertige Tischgeräte oder zum Einbau in eine Anlage verwendet werden. Jedes der Geräte kann mit unterschiedlichen Leuchtmitteln betrieben werden, um optimal auf die Anwendung abgestimmte Wellenlängen zu erhalten.



ECE 2000 Netzteil und Lampenkopf



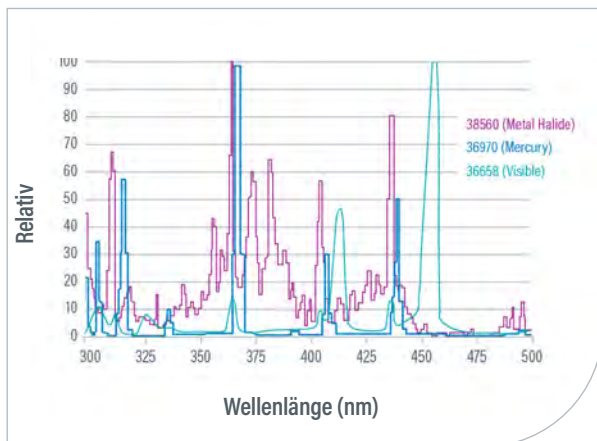
ECE 5000 Netzteil und Lampenkopf

Spezifikation

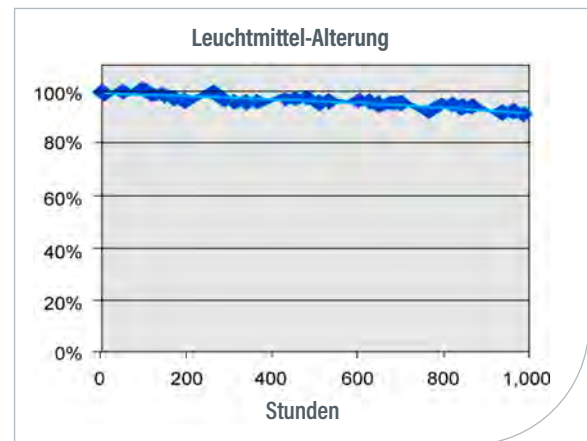
Spezifikation	ECE 2000 Moduleinheit	ECE 5000 Moduleinheit
Teilenummer	40965*	40915*
Typische Intensitäten UVA (365 nm)**	105 mW/cm ²	225 mW/cm ²
Belichtungsfläche	20,3 cm x 20,3 cm	12,7 cm x 12,7 cm
Abstand zum Substrat	5,08 cm – 15,24 cm	5,08 cm – 15,24 cm
Gehäuseabmessungen Lampenkopf, L x B x H	22,9 cm x 26,7 cm x 19,1 cm	17,2 cm x 17,2 cm x 20,3 cm
Gehäuseabmessungen Netzteil, L x B x H	30,5 cm x 40,6 cm x 10,8 cm	
Leuchtmittelgarantie	Zündung für 2.000 Betriebsstunden (keine Garantie auf Intensität)	
Typischer Intensitätsabfall	< 20% im Laufe von 2.000 Stunden	
Netzanforderungen	100 - 240 VAC +/-10% einphasig 47 - 63 Hz	
Teilenummern für Ersatzleuchtmittel	38560 metallhalogeniddotierter Strahler (Standard, UVA, langwellig) 36970 quecksilberdotierter Strahler (UVB, kurzwellig) - optional 36658 Strahler für sichtbares Lichtspektrum - optional	

* Für Kunden in Europa wird das passende Stromkabel beigelegt

** Intensitätsmessungen hängen stark von der Art des eingesetzten Radiometers ab. Die hier genannten Werte wurden mit ACCU-CAL 50 Radiometer (325-395 nm) gemessen



Spektrum ECE 2000 & 5000 UV-Flächenlampen mit metallhalogeniertem Leuchtmittel (38560)

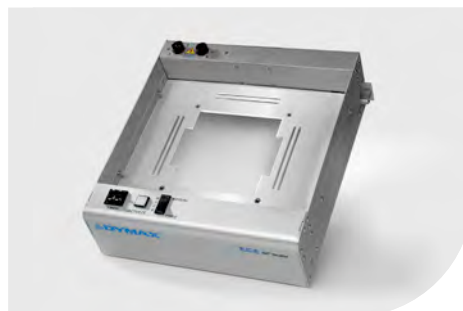
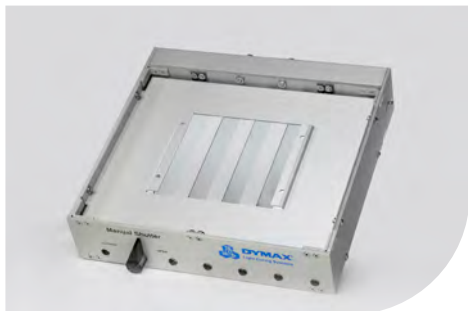


Die Intensität ist sehr konstant. Bei ständigem Einsatz ist ein Intensitätsabfall von weniger als 20% bei 2.000 Stunden Laufzeit typisch. Schaltstöße, Feuchtigkeit und Umweltfaktoren haben Einfluss auf den Intensitätsabfall.

Zubehör

Verschlussysteme

Dymax UV-Flächenlampen benötigen Aufwärm- und Abkühlungsphasen. Ein gezieltes Ein- bzw. Ausschalten der Geräte würde keine konstante Leistung liefern und zum Ausfall führen. Durch den Einsatz von Verschlussystemen kann die Aushärtezeit optimal eingestellt werden. Dymax bietet folgende Verschlussysteme an, welche mit ECE 2000 und ECE 5000 kombiniert werden können.

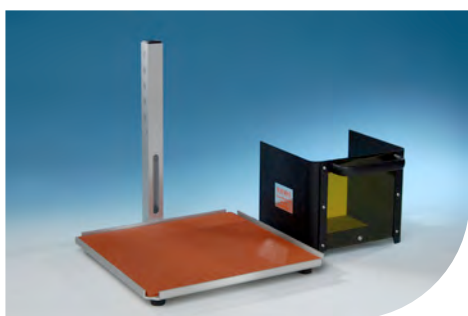


Manueller Verschluss	
Teilenummer	35572
Abmessungen	28,7 cm x 28,2 cm x 6,4 cm (B x T x H)
Beschreibung	Kostengünstiger Jalousie-Verschluss. Öffnen und Schließen durch Betätigung des Drehknopfes.

ECE ZIP™ Verschluss	
Teilenummer	40885 - ECE ZIP™ Shutter 41097 - Ersatz-Rollo (Edelstahl)
Abmessungen	31,8 cm x 32,8 cm x 9,7 cm (B x T x H)
Beschreibung	Elektronischer Rollo-Verschluss. Aktivierung durch Handschalter, Fußschalter (oder SPS).

Abschirmung

Zwei Abschirmungstypen stehen zur Auswahl: Stativ-System oder Kammer-System.



Stativ-System	
Teilenummer	38289 - Stativ-System für ECE 5000 38290 - Stativ-System für ECE 2000
Abmessungen	ECE 2000: 21,6 x 27,4 cm (L x B) ECE 5000: 17,8 x 15,5 cm (L x B)
Beschreibung	Kostengünstige 3-Seiten-Abschirmung (manuelle Benutzung). Nicht für Dymax Verschlussysteme geeignet.

Abschirmkammer	
Teilenummer	40785
Abmessungen (innen)	35,53 cm x 31,75 cm x 21,08 cm (B x T x H)
Aussenmaße	46,25 cm x 38,42 cm x 26,83 cm (B x T x H)
Beschreibung	360°-Abschirmung mit Öffnungsklappe und ausziehbarer Ablage. Für Dymax Verschlussysteme geeignet.

Teilenummern für verschiedene Kombinationen der Geräte mit Zubehör	ECE 2000	ECE 5000
ECE Modul (ohne Abschirmung und Verschluss)	40965	40915
Mit Stativ	40920	40970
Mit ECE Abschirmung	40870	40900
Mit ECE Abschirmung und Manuellem Verschlussystem	40790	40850
Mit ECE ZIP™ Verschlussystem (elektrisch) und ECE Abschirmung	40830	40840



41590 Radiometer ACCU-CAL™ 160

Das Radiometer ACCU-CAL™ 160 ist einfach in der Handhabung und liefert reproduzierbare Werte. Dymax ACCU-CAL™ 160 kann zur Messung von UV-Intensitäten bei Flächenstrahlern und Förderbändern genutzt werden.



www.dymax.com

Amerika

USA | +1.860.482.1010 | info@dymax.com

Europa

Deutschland | +49 611.962.7900 | info_de@dymax.com
 Irland | +353 21.237.3016 | info_ie@dymax.com

Asien

Singapur | +65.67522887 | info_ap@dymax.com
 Shanghai | +86.21.37285759 | dymaxasia@dymax.com
 Shenzhen | +86.755.83485759 | dymaxasia@dymax.com
 Hong Kong | +852.2460.7038 | dymaxasia@dymax.com
 Korea | +82.31.608.3434 | info_kr@dymax.com

©2012-2020 Dymax Corporation. Alle Rechte vorbehalten. Sofern keine anderweitigen Angaben gemacht werden, sind alle in dieser Broschüre genannten Marken Eigentum von Dymax Corporation, USA oder werden nach Maßgabe einer von Dymax Corporation, USA gewährten Lizenz verwendet.

Die in dieser Broschüre enthaltenen Daten sind allgemein gehalten und basieren auf Testbedingungen im Labor. Dymax Europe GmbH übernimmt keine Gewährleistung oder Garantie auf die in dieser Broschüre enthaltenen Daten. Sämtliche Gewährleistungen in Bezug auf Produkte, sowie deren Anwendung und Gebrauch sind ausschließlich auf die in den Allgemeinen Verkaufsbedingungen von Dymax Europe GmbH enthaltenen Gewährleistungen beschränkt. Dymax Europe GmbH übernimmt keine Verantwortung für die von dem Benutzer erzielten Test- oder Leistungsergebnissen. Der Benutzer ist dafür verantwortlich, die Eignung der Produkte für die vorgesehenen Anwendungen und Zwecke festzustellen und ferner zu prüfen, ob die Produkte zum vorgesehenen Gebrauch und Einsatz in der beabsichtigten maschinellen Fertigungsanlage und dem Fertigungsverfahren geeignet sind. Der Benutzer muss alle entsprechenden Vorkehrungen treffen und Richtlinien vorgeben, die zum Schutz von Eigentum und Personen zweckmäßig oder notwendig sind. Erklärungen in dieser Broschüre sind nicht dahingehend zu verstehen, dass der Gebrauch oder die Anwendung der Produkte keine Patente Dritter verletzt oder dass eine Lizenz für ein Patent der Dymax Corporation gewährt wird. Dymax Europe GmbH empfiehlt, dass jeder Benutzer den vorgeschlagenen Gebrauch und die Verwendung der Produkte vor einem wiederholten Einsatz ausreichend testet, wobei die in dieser Broschüre enthaltenen Daten nur als allgemeiner Leitfaden dienen sollen. **PB024EUDt 6.8.2019**